

Wieder eine gute Idee:



# Liapor *Ground*

## Der ideale Baustoff für

- die Dämmung unter der Fundamentplatte
- die seitliche Arbeitsgrabenverfüllung  
(Keller, Pools etc.)



**Liapor**<sup>®</sup>

für gute Ideen

## Liapor *Ground*

Liapor *Ground* eignet sich aufgrund seiner einzigartigen physikalischen Eigenschaften hervorragend zur hochbelastbaren Fundamentplattendämmung und zur seitlichen Arbeitsgrabenverfüllung. Die luftporendurchsetzten, keramischen Tonkugeln vermindern den Erddruck dank seiner geringen Trockenschüttdichte deutlich. Die Schüttung ist formstabil und nahezu selbstverdichtend. Der Eintrag kann auch in schmalsten Spalten erfolgen, zusätzliche Rüttler oder Verdichter sind nicht erforderlich. Liapor *Ground* ist nicht brennbar (A1), reduziert Wärmeverluste, kann gleichzeitig Wärme speichern und wirkt schalldämmend.

## Liapor



Naturrein und circa 11,5 Millionen Jahre alt – Illit-Ton bildet den hochwertigen Grundstoff für Liapor. Im Liapor-Werk wird das natürliche Rohmaterial gemischt und bei circa 1.200 °C gebrannt.

Dabei verbrennen die organischen Anteile und der Ton bläht sich auf. Gewicht, Größe und Festigkeit des luftporendurchsetzten Materials lassen sich im technisch ausgereiften Produktionsverfahren exakt steuern. So entsteht ein natürlicher Hochleistungsbaustoff mit besten Eigenschaften bei sehr geringem Gewicht.



## Verarbeitungs- und Einbauvorteile:

**VOLL SCHNELL,  
SCHNELL  
VOLL**

- Anlieferung von Liapor *Ground* im Silozug (50 m<sup>3</sup>, 50-80 lfm Schlauch, daher perfekte Einsatzmöglichkeiten an exponierten Stellen wie schlechte Zufahrten, Kleingärten etc.)
- Schneller, leichter Einbau durch Direkteinblasen in die Baugrube
- Hohe Einbauleistung (ca. 2,5 h für 50 m<sup>3</sup> mit einem Mann)
- Verarbeitungsfehlerfrei
- Leichtes Einbringen, kein Einsatz von Verdichtungsgeräten

## Technische Daten für Liapor *Ground*

Korngröße	1–16 mm (rund und gebrochen gemischt)
Trockenschüttdichte	500 kg/m <sup>3</sup> (+/-50)
Anlieferungsfeuchte	< 1% Masse
Wärmeleitfähigkeit $\lambda$ trocken	0,09 (W/MK)
Wärmeleitfähigkeit $\lambda$ Anlieferung	0,12 (W/MK)
Dampfdiffusionswiderstandszahl $\mu$	3
Brandklasse	A1



IBO zertifiziert

Verdichten von ca. 3 % einkulkulieren (entsteht durch das Ausblasen des Silo-LKW).  
Die Feuchteverhältnisse des gewachsenen Untergrundes (Mutterboden) sind zu berücksichtigen und gegebenenfalls gutachterlich prüfen zu lassen!

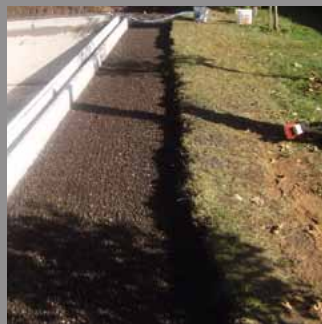


### Bodenplatten- untergrund

Durch die besonders lange Schlauchlänge (bis zu 80 lfm), kann Liapor *Ground* sogar bei schwer zugänglichen Baustellen verwendet werden.



# Liapor *Ground* – Stabiler Boden und gedämmte Verfüllung für jedes Gebäude



## Arbeitsgraben - verfüllung

Liapor *Ground* wird ohne zusätzliche Verdichtung eingefüllt, ist formstabil und verfügt außerdem über hervorragende Schall- und Dämmungswerte.

①

1 Erdreich

②

2 Liapor *Ground*

③

3 Kellerwand

④

4 Drainage

⑤

5 Bodenplatte

⑥

6 Flies

④

②

## Die Vorteile: $E_{v1}$ von 14 MN/m<sup>2</sup> (bpv, PZG10275/GA)

- nahezu setzungsfrei, kapillarbrechend
- verringert den Erddruck signifikant
- dämmt und speichert Wärme
- frostsicher
- Mengenbedarf = Bestellmenge + ca. 3%
- höchste Brandklasse (A1)
- reguliert Feuchtigkeit und ist drainagefähig
- erreicht die optimale Schüttungsdichte ohne großen Aufwand

Von Ihrem Händler empfohlen:

**Liapor**<sup>®</sup>  
für gute Ideen

Liapor Werk Fehring

Lias Österreich GesmbH. · Fabrikstraße 11 · 8350 Fehring · ÖSTERREICH  
Tel.: +43 3155 2368-0 · Fax: +43 3155 2368-20 · info@liapor.at · www.liapor.at  
www.schuettung.at