

# Ampatherm® Steildach-Dämmplatten



Produktinformation

-10°C

$\lambda_D = 0,020$



22°C

# Energieeffiziente und wirtschaftliche Steildächer

Ob Neubau oder Sanierung: Wer baut, kommt nicht um das Thema Energieeffizienz und damit Dämmung herum. Ist das Haus optimal gedämmt, wird Energie gespart und die Umwelt geschont.

## Überdämmung macht Sinn

Ob als hocheffiziente Aufsparrendämmung oder als Kombination von Zwischensparren- und Überdämmung, **Ampatherm® Steildach-Dämmplatten** lassen alle Möglichkeiten für Neubau, Dachgeschossausbau oder Sanierung offen.

## Geringe Wärmeleitfähigkeit – beste Dämmwerte

**Ampatherm® Dämmplatten** haben eine sehr niedrige Wärmeleitfähigkeit. Schon geringe Dämmstoffdicken erfüllen die Anforderungen des modernen Wärmeschutzes. Dies ermöglicht energieeffiziente, schlanke und leichte Bauteile.

## Klimaschutz und Ökologie

Dämmstoffe auf PU- oder Resol-Basis wie **Ampatherm® PIR** oder **Ampatherm® Resol** besitzen eine enorme Dämmleistung, enthalten dabei aber keinerlei allergieauslösende Substanzen. Sie sind zudem biozidfrei und schimmelresistent.

Lange Lebensdauer, hohe Dämmleistung und gute Energieeffizienz.

## System aus hochwertigen Produkten

Das **Ampatherm® Steildachsystem** setzt sich aus hochwertigen Komponenten namhafter Hersteller zusammen:

- > Ampack-Produkte für die Luft- und Winddichtheit
- > Hartschaum-Dämmplatten der Fa. Kingspan Insulation
- > Moderne Holzbauschrauben der Fa. Heco

## Ampatherm® Dämmplatten sind:

- > Gute Problemlöser: Flach geneigte Dächer in Holzbauweise sorgen oftmals für bauphysikalische Probleme wegen der diffusionsdichten Aussenhülle; deshalb sind **Ampatherm® Resol** und **Ampatherm® PIR Tex** diffusionsfähig.
- > Optimal bei Sanierungen, Aufstockungen und Vorfertigungen dank geringem Gewicht, guten Dämmwerten und geringer Aufbauhöhe.
- > Ideal, weil die vollflächige Überdämmung Wärmebrücken verhindert.



Lagernde Systemschrauben:  
Heco-Topix  $\varnothing$  8 x 200–340 mm mit Tellerkopf  $\varnothing$  18,5 mm  
Heco-Topix-CC  $\varnothing$  8,5 x 300 mm, Zylinderkopf

## System aus hochwertigen Produkten

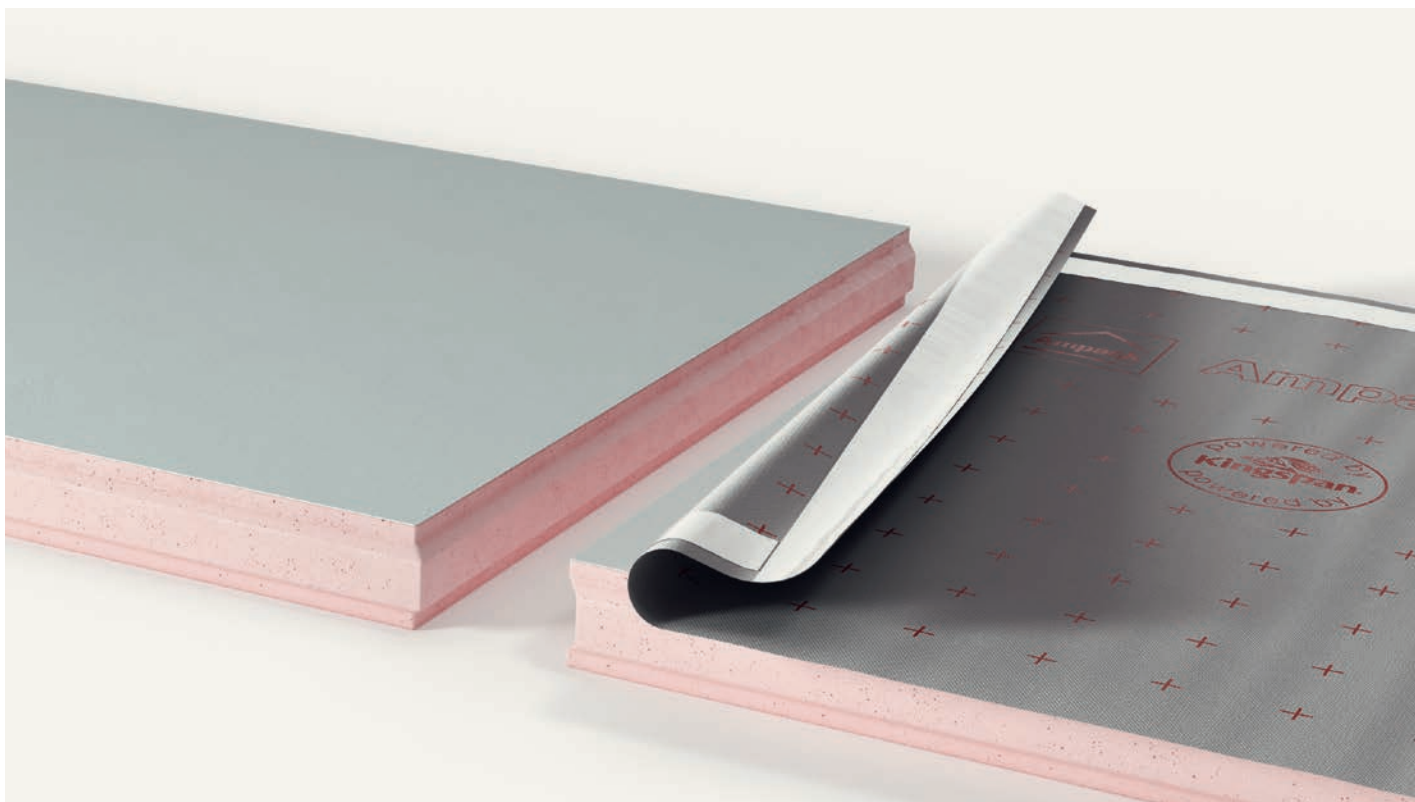
Das **Ampatherm® Steildachsystem** beruht auf Komponenten und dem Know-how namhafter Hersteller.

Die erprobten Ampack-Produkte für die Luft- und Winddichtheit stellen die hochwertige Basis dar. Auch die Dämmplatten von Kingspan haben sich seit vielen Jahrzehnten bewährt und wurden inzwischen zu wahren Hochleistungs-dämmstoffen optimiert. Abgerundet wird das System durch die effizienten Holzbauschrauben und den Bemessungsservice von Heco.

Mithilfe der Bemessungssoftware HCS von Heco können Sie die statische Bemessung gerne auch selbst durchführen. Die Software finden Sie zum kostenlosen Download, wenn Sie den QR-Code links einscannen, oder unter folgendem Link: <http://bit.ly/2r7lv4>.



# Ampatherm® Resol (plus) Steildach-Dämmplatten



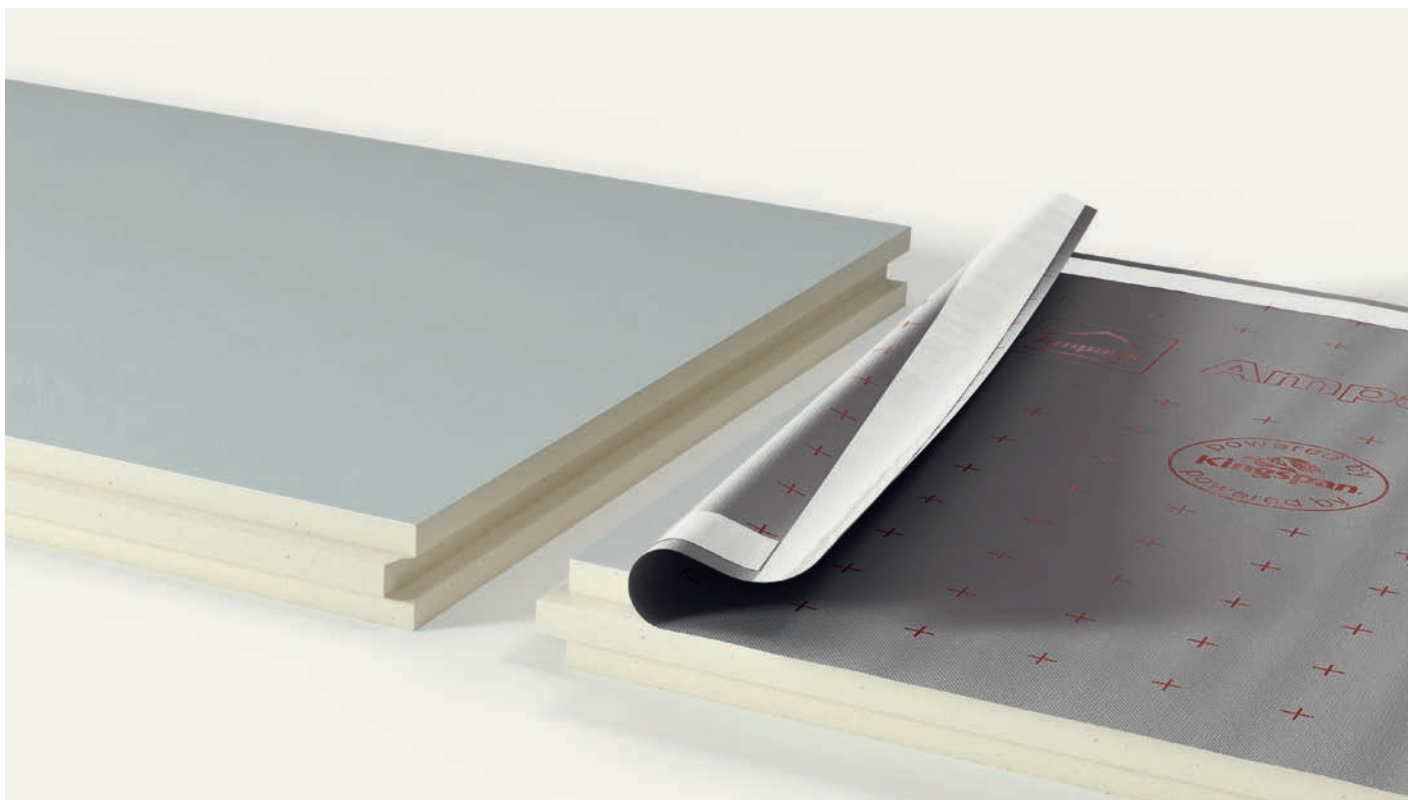
**Ampatherm® Resol:** Hocheffizientes diffusionsfähiges Aufsparren-Dämmelement aus Resol-Hartschaum für Neubau oder Dachsanierung. Beidseitig diffusionsoffene Mineralvlieskaschierung.

**Ampatherm® Resol plus\*:** Erhöhte Durchsturzicherheit durch Gitterverstärkung an der Unterseite. Oberseitig mit diffusions-offener monolithischer Unterdachbahn mit selbstklebender winkelseitiger Überlappung zur einfachen Verklebung. CH: Unterdachbahn für normale Beanspruchung gemäss SIA 232/1. AT: Erhöht regensicher ab 15° Dachneigung und Regelschneelast <math>< 5 \text{ kN/m}^2</math>. Geprüft durch Holzforschung Austria (HFA).

- > Diffusionsfähig
- > Exzellente Dämmwerte
- > Minimale Dämmstoffdicke
- > Niedriges Gewicht
- > Nut/Feder und Klebestreifen für schnelle Verlegung
- > Kaschierung mit hochwertiger monolithischer Unterdachbahn

Technische Daten	Wert
Nennwert der Wärmeleitfähigkeit $\lambda_D$ [W/mK]	0,020 W/mK (Dicke 60–120 mm) 0,021 W/mK (Dicke 140–160 mm)
$s_d$ -Wert ( $\mu = 35$ lt. EN 12086)	ab 2,1m
Abmessungen	2400 × 1200 mm, Deckmass 2385 × 1185 mm
Rohdichte	40 kg/m <sup>3</sup>
Plattendicken	60, 80, 100, 120, 140 und 160 mm
Durchsturz sicher gem. GS-BAU-18*	geprüft durch Holzforschung Austria (HFA)
Beschränkt durchbruch sicher gem. Suva*	geprüft durch Holzforschung Austria (HFA)

# Ampatherm® PIR Tex (plus) Steildach-Dämmplatten



**Ampatherm® PIR Tex:** Diffusionsfähiges Aufsparren-Dämmelement aus Polyurethan-Hartschaumstoff (PIR) für Neubau oder Dachsanierung. Beidseitig diffusionsoffene Mineralvlieskaschierung.

**Ampatherm® PIR Tex plus\*:** Oberseitig mit diffusionsoffener monolithischer Unterdachbahn mit selbstklebender winkelseitiger Überlappung zur einfachen Verklebung. CH: Unterdachbahn für normale Beanspruchung gemäss SIA 232/1. AT: Erhöht regensicher ab 15° Dachneigung und Regelschneelast < 5 kN/m<sup>2</sup>. Geprüft durch Holzforschung Austria (HFA).

- > Diffusionsfähig
- > Gute Dämmwerte
- > Geringe Dämmstoffdicke
- > Niedriges Gewicht
- > Nut/Feder und Klebestreifen für schnelle Verlegung
- > Kaschierung mit hochwertiger monolithischer Unterdachbahn

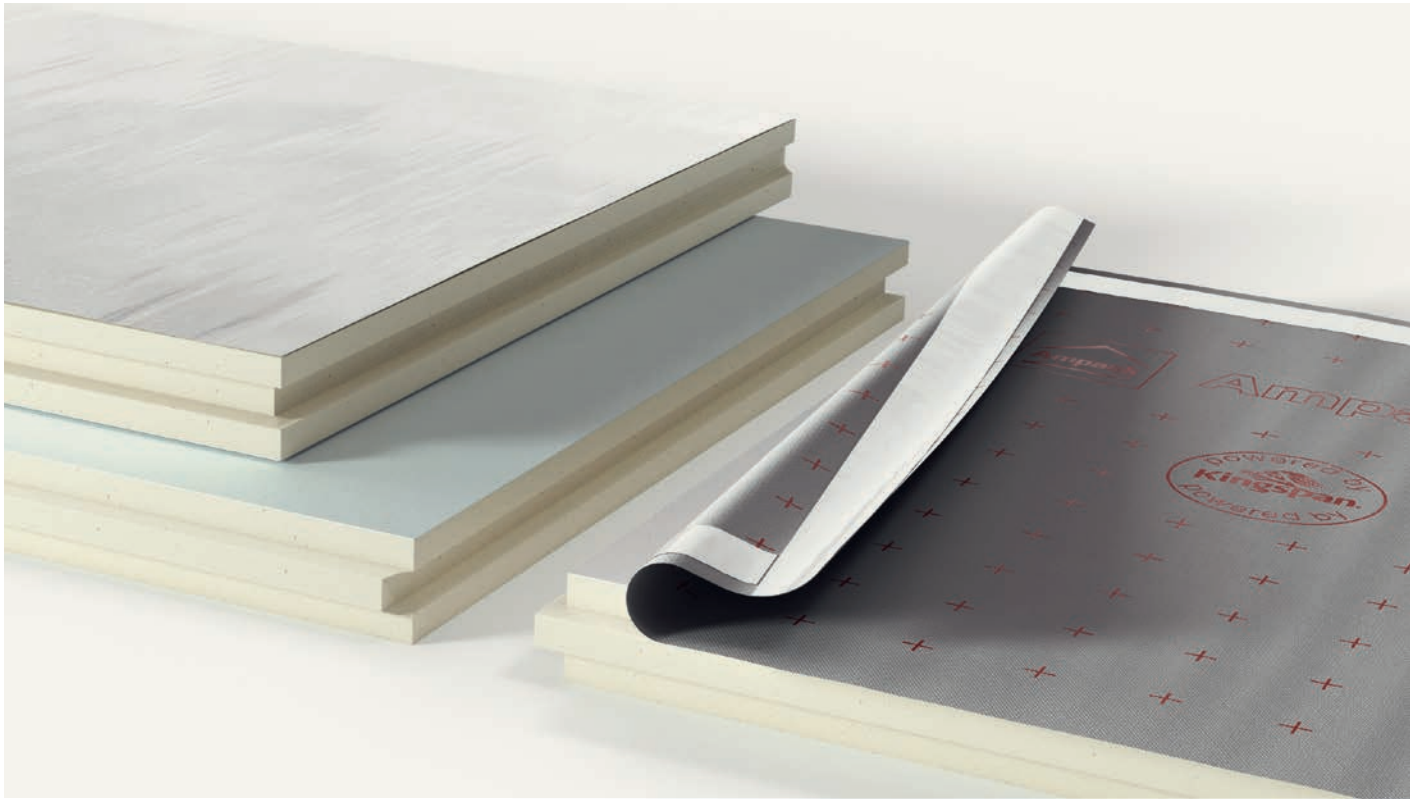


 **ISO 9001**  
Swiss Research

Technische Daten	Wert
Nennwert der Wärmeleitfähigkeit $\lambda_D$ [W/mK]	0,026 W/mK (Dicke 80–119 mm) 0,025 W/mK (Dicke $\geq$ 120 mm)
$s_d$ -Wert ( $\mu = 70$ lt. EN 12086)	ab 5,6m
Abmessungen	2400 × 1200 mm, Deckmass 2380 × 1180 mm
Rohdichte	$\geq$ 30 kg/m <sup>3</sup>
Plattendicken	80, 100, 120, 140 und 160 mm
Durchsturz sicher gem. GS-BAU-18*	geprüft durch Holzforschung Austria (HFA)
Beschränkt durchbruch sicher gem. Suva*	geprüft durch Holzforschung Austria (HFA)

# Ampatherm® PIR Alu (plus)

## Steildach-Dämmplatten



**Ampatherm® PIR Alu:** Hocheffizientes, diffusionssperrendes Aufsparren-Dämmelement aus Polyurethan-Hartschaumstoff (PIR) für Neubau oder Dachsanierung. Beidseitig Alu-Mehrlagen-Deckschicht.

**Ampatherm® PIR Alu plus\*:** Oberseitig mit diffusionsoffener monolithischer Unterdachbahn mit selbstklebender winkelseitiger Überlappung zur einfachen Verklebung. CH: Unterdachbahn für normale Beanspruchung gemäss SIA 232/1. AT: Erhöht regensicher ab 15° Dachneigung und Regelschneelast < 5 kN/m<sup>2</sup>. Geprüft durch Holzforschung Austria (HFA).

- > Diffusionssperrende Alu-Deckschicht
- > Sehr gute Dämmwerte
- > Sehr geringe Dämmstoffdicke
- > Niedriges Gewicht
- > Nut/Feder und Klebestreifen für schnelle Verlegung
- > Kaschierung mit hochwertiger monolithischer Unterdachbahn



Technische Daten	Wert
Nennwert der Wärmeleitfähigkeit $\lambda_D$ [W/mK]	0,022 W/mK
$s_d$ -Wert ( $\mu = 70$ ; PIR-Hartschaum)	diffusionssperrend (Alu)
Abmessungen	2400 × 1200 mm, Deckmass 2380 × 1180 mm
Rohdichte	≥ 30 kg/m <sup>3</sup>
Plattendicken	80, 100, 120, 140 und 160 mm
Durchsturz sicher gem. GS-BAU-18*	geprüft durch Holzforschung Austria (HFA)
Beschränkt durchbruch sicher gem. Suva*	geprüft durch Holzforschung Austria (HFA)

# Ampatherm® Systemprodukte

## Ampatop® Protecta plus Unterdachbahn



Dreilagige hochreissfeste Unterdachbahn (CH: normale Beanspruchung lt. SIA 232/1; AT: regensicher lt. ÖNORM B 4119) mit beidseitig integrierten Tapes. Monolithische Technologie.

Rolle:  $1,5 \times 50 \text{ m} = 75 \text{ m}^2$

Auch als **Kehlbahn Ampatop®**

**ProtectaStripe** in 50cm Breite erhältlich.

Rolle:  $0,5 \times 50 \text{ m} = 25 \text{ m}^2$

## Ampatex® Variano 3 Feuchtevariable Dampfbremse



Zweilagige feuchtevariable Dampfbremse und Luftdichtung. Perfekt für Steildächer mit dichter Aussenhaut geeignet. Die Bahn bietet besondere Sicherheit im winterlichen Rohbau.

Rolle:  $1,5 \times 50 \text{ m} = 75 \text{ m}^2$

## Ampatex® SB 130 (plus) Bewitterbare Dampfbremse



Zweilagige Dampfbremse, Luftdichtung und bewitterbare Dampfbremse. 3 Monate freibewitterbar. Transluzent, die Unterkonstruktion bleibt sichtbar. Plus-Version: mit beidseitig integrierten Tapes.

Rolle:  $1,5 \times 50 \text{ m} = 75 \text{ m}^2$

## Ampacoll® Profix Flüssigklebstoff



Lösemittelfreier, luft- und winddichter, dauerhaft elastischer Flüssigklebstoff. Perfekt geeignet für die Verklebung und den Anschluss der Ampatherm-Zubehörprodukte.

Kartoninhalt: 12 Kartuschen à 290 ml

## Ampacoll® Flexx Acrylklebeband



Reissfestes, aber aber dehnbares Systemklebeband für innen und aussen. Ideal für die luft- und winddichte Abklebung von Überlappungen, Plattenstössen und Durchdringungen.

Kartoninhalt: 10 Rollen à 40 lfm = 400 lfm

## Ampacoll® Maxiflex Flexibler PU-Schaum



Feuchtigkeitshärtender, flexibler PU-Pistolschaum. Zum Ausdämmen von Fensteranschlussfugen und von verschiedensten Hohlräumen, Fugen, Durchdringungen usw. Besonders vorteilhaft für schmale Abdichtungsbereiche (z.B. Sanierungsarbeiten). Zum Dichten, Dämmen und Isolieren.

Kartoninhalt: 12 Dosen à 750 ml

## Ampacoll® XT 250 Acrylklebeband



Für die First- und Gratverklebung. Breite 250mm, mittig geteilter Liner.

Kartoninhalt: 2 Rollen à 25 lfm = 50 lfm

## Ampacoll® BK 535, Kurzrolle Butylkautschukband



Von Hand formbare Manschette. Einseitig klebendes, hochflexibles Butylkautschukband für die dauerhafte, einfache Abdichtung von Durchdringungen. Breite 50 mm.

Kartoninhalt: 12 Rollen à 5 lfm = 60 lfm

## Ampacoll® ND.Band 60 Nageldichtband



Einseitig klebendes Nageldichtband für Dach- und Schalungsbahnen. Verhindert das Eindringen von Feuchtigkeit in die Konstruktion. Breite 60mm.

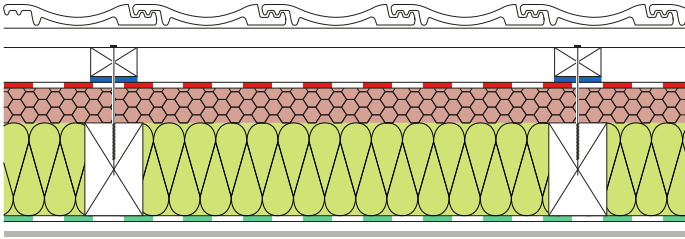
Kartoninhalt: 8 Rollen à 30 lfm = 240 lfm

# Ampatherm®

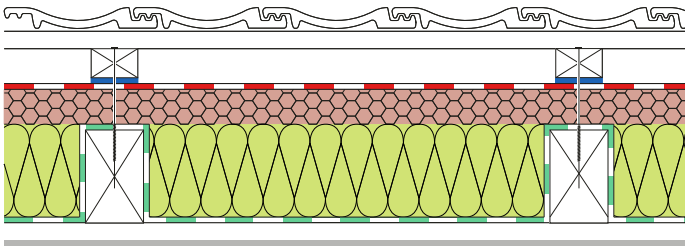
## Konstruktionsbeispiele mit Systemprodukten

### Ampatex® Variano 3

Einsatz als Dampfbremse für eine diffusionsfähige Kombidämmung im Neubau.

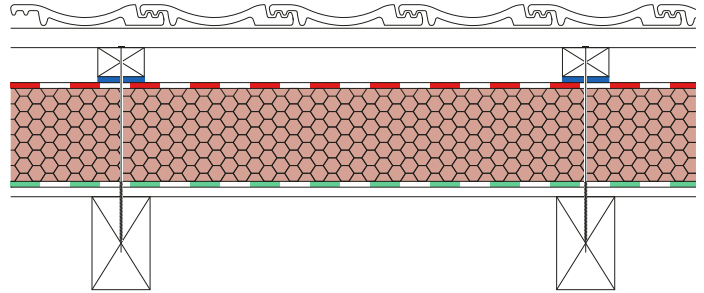


Schlaufenförmige Verlegung bei der Sanierung von aussen mit Entnahme der bestehenden Dämmung.

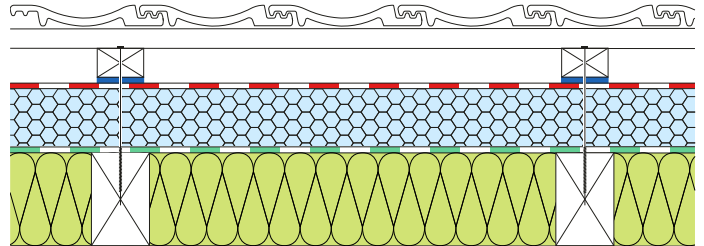


### Ampatex® SB 130 (plus)

Einsatz als Dampfbremse bei Aufsparrendämmung.

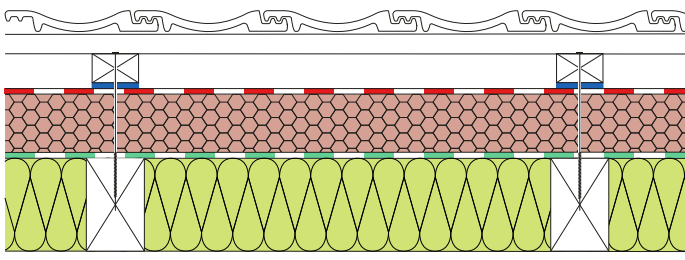


Einsatz als Luftdichtheitsbahn über der Tragkonstruktion bei diffusionssperrender Überdämmung mit **Ampatherm® PIR Alu (plus)**.



### Ampatop® Protecta plus

Einsatz als Luftdichtheitsbahn über der Tragkonstruktion bei diffusionsfähiger Überdämmung mit **Ampatherm® Resol (plus)** oder **Ampatherm® PIR Tex (plus)**.



Bitte beachten Sie die technischen Unterlagen wie z.B.

- > Bauteilblätter,
  - > Aufbauzeichnungen und
  - > Formulare für den Berechnungsservice
- auf [www.ampack.biz](http://www.ampack.biz).

# Die Experten der Gebäudehülle. Seit 1946.

**Ampack Italia s.r.l.**  
Viale Stazione 7  
I-39100 Bolzano (BZ)  
T +39 (0)471 053 475  
F +39 (0)471 053 476  
ampack@ampackitalia.it  
www.ampack.biz

**Ampack Handels GmbH**  
Vorarlberger Wirtschaftspark 2  
AT-6840 Götzis  
T +43 (0)5523 53433  
F +43 (0)5523 53426  
ampack@ampack.at  
www.ampack.biz

**Ampack AG**  
Seebleichstrasse 50  
CH-9401 Rorschach  
T +41 (0)71 858 38 00  
F +41 (0)71 858 38 37  
ampack@ampack.ch  
www.ampack.biz

