

PROFIBAUSTOFFE – IHR PARTNER FÜR RENOVIER- UND SANIERSYSTEME

PUTZE

WDVS

SANIERUNG

MAUERMÖRTEL

ESTRICH & BODEN

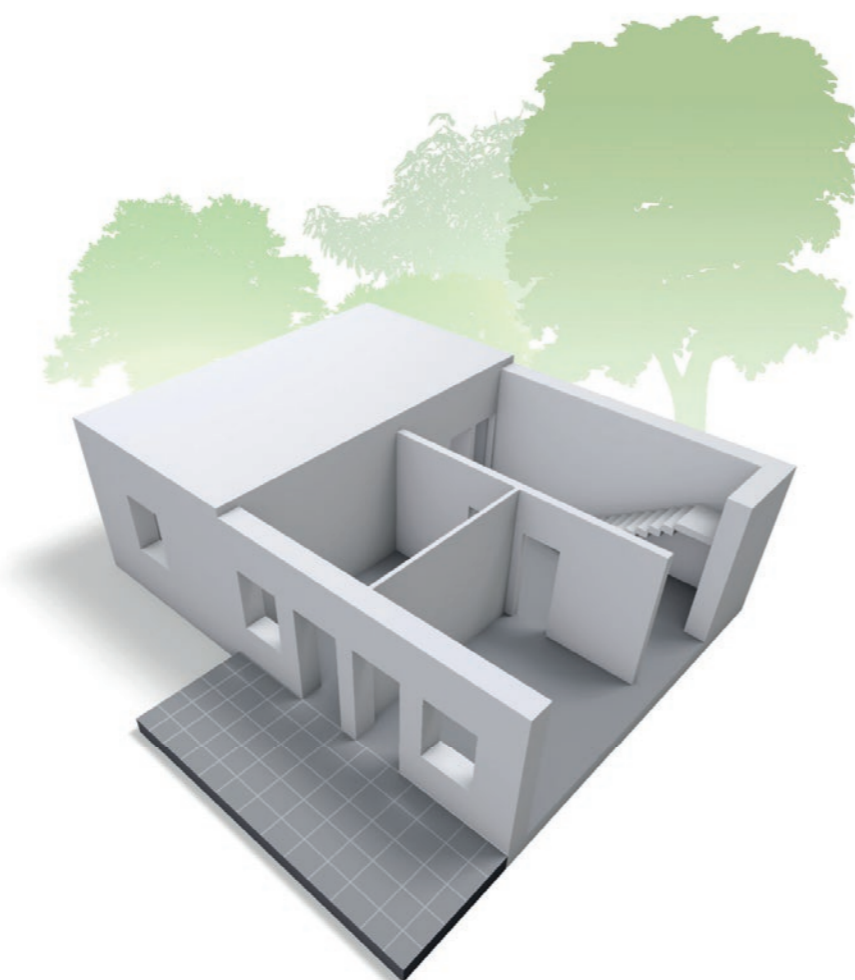
FLIESENKLEBER

BETON

GARTEN

Poretec WTA Saniersysteme
 Poretec NHL Renoviersysteme

Farben & Grundierungen



RENOVIERUNG & SANIERUNG



DREI SCHRITTE ZUR SANIERUNG

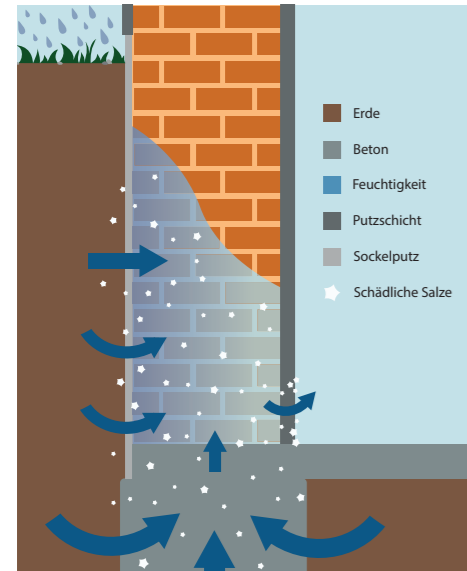
1 SCHADENSBILO-ERKENNUNG 2 ANALYSE UND GUTACHTEN 3 DAS RICHTIGE SYSTEM

Die Auswahl des richtigen Saniersystems ist unerlässlich für eine erfolgreiche Sanierung oder Renovierung. Optimal aufeinander abgestimmte Systemkomponenten ermöglichen eine hochwertige und zuverlässige Gesamtlösung.

ANZEICHEN FÜR SCHÄDEN:

Sparen Sie wertvolle Zeit und Geld durch die Früherkennung von Schäden in der Bausubstanz.

- Feuchte Flecken
- Anstrichschäden
- Salzausblühungen
- Putzschäden (Abplatzungen)

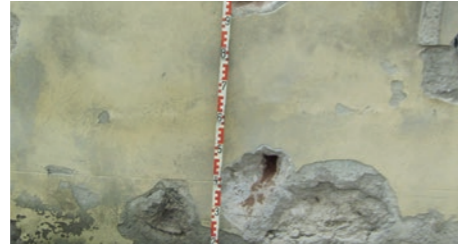


ERHÖHTE FEUCHTIGKEIT IM MAUERWERK BEWIRKT:



- Augenscheinliche Schäden durch transportierte Salze (Ausblühungen)
- Verminderte Wärmedämmung
- Schlechtes Raumklima
- Schimmelpilzbefall
- Bedingte Nutzbarkeit der Räume

ANALYSE VOR ORT:



- Bestandsaufnahme vor Ort
- Entnahme von Proben
- Analyse im Werkslabor (Bestimmung von Feuchtigkeit und Schadsalzen)
- Fachgerechtes Sanierkonzept

PROBENENTNAHME:



Zur genauen Analyse der schadhafte Bausubstanz entnehmen unsere Fachberater Putz- und Mauerwerksproben vor Ort. Im werkseigenen Labor erfolgen physikalische und chemische Analysen des untersuchten Materials.

Sie erhalten eine schriftliche Sanierempfehlung sowie eine prompte Lieferung der bestellten Produkte direkt auf Ihre Baustelle.

- ✓ Einfach
- ✓ Schnell
- ✓ Zuverlässig

JE NACH SANIERUNGSBEDARF:

FÜR STARK MIT FEUCHTIGKEIT UND SCHADSSALZEN BELASTETES MAUERWERK:

- ✓ Geprüft und zertifiziert nach WTA-Richtlinien
- ✓ Rein mineralisches, langjährig bewährtes System
- ✓ Resistent gegen Feuchtigkeit und Schadsalze
- ✓ Hoch wasser-dampfdurchlässig, hydrophob

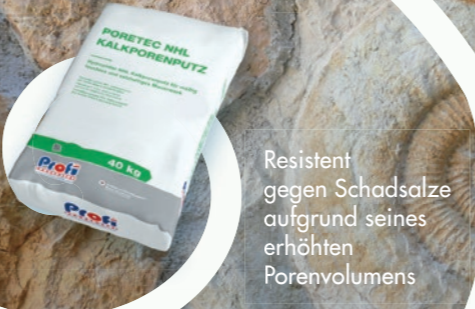


BESONDERS GEEIGNET FÜR SANIERUNGEN IM BEREICH DER DENKMALPFLEGE:

- ✓ Geprüft durch die MA 39
- ✓ Natürliche hydraulische Bindemittel
- ✓ Schimmelhemmende Wirkung
- ✓ Feuchtigkeitsregulierend
- ✓ Zementfreie, hydrophile Produkte



PROFI PORETEC NHL KALKPORENPUTZ



Resistent gegen Schadsalze aufgrund seines erhöhten Porenvolumens

PROFI PORETEC WTA SANIERSYSTEME

	Anwendung		Verarbeitung	
	innen	außen	maschinell	händisch
GRUNDPUTZE	•	•	•	•
SOCKELPUTZE	•	•	•	•
OBERPUTZE	•	•	•	•
BESCHICHTUNGEN	•	•	•	•

PROFI PORETEC NHL RENOVIERSYSTEME

GRUNDPUTZE	•	•	•	•
SOCKELPUTZE	•	•	•	•
OBERPUTZE	•	•	•	•
BESCHICHTUNGEN	•	•	•	•



PROFI PORETEC RENOVIER- & SANIERSYSTEME DER 6-FACH-BONUS FÜR IHR HAUS

VERBESSERN SIE DIE ENERGIEBILANZ IHRES HAUSES

PROFI Poretec Renovier- und Saniersysteme, in Kombination mit Mauertrockenlegung, helfen Ihnen dabei, die Energiebilanz Ihres Hauses um bis zu 30% zu verbessern.



WOHNEN SIE IN GESUNDEM RAUMKLIMA

PROFI Poretec Renovier- und Saniersysteme schaffen ein optimales Raumklima. Die Reduktion der Luftfeuchtigkeit in Ihren Räumen auf einen optimalen Wert fördert Ihr Wohlbefinden.



STEIGERN SIE DEN WERT IHRES HAUSES

Mit PROFi Poretec Renovier- und Saniersystemen erhalten Sie langfristig die wertvolle Bausubstanz Ihres Hauses. Die Instandsetzung von belastetem Mauerwerk ist eine große Herausforderung, die Sie mit unseren hervorragenden Systemen bestens meistern können.



DENKMALSCHUTZ

PROFI Poretec Renovier- und Saniersysteme erfüllen die Anforderungen des Denkmalschutzes. Die Vielfalt der PROFi Systeme ermöglicht einen schonenden Eingriff in das Baudenkmal, ohne dessen wertvolle Substanz zu beeinträchtigen.



SCHÜTZEN SIE DIE UMWELT AKTIV

PROFI Poretec Renovier- und Saniersysteme reduzieren den Energieverbrauch und damit die CO₂-Emissionen. So senken Sie nicht nur Kosten, sondern leisten auch einen wertvollen Beitrag zum Klimaschutz, indem Sie Ihren ökologischen Fußabdruck verkleinern.



BEFREIEN SIE IHR HAUS VON SCHÄDLICHEM SCHIMMEL

Schimmel setzt sich nicht nur an Wänden, sondern auch an Einrichtungsgegenständen und Kleidung fest und kann damit zur ersten Gesundheitsgefahr werden. PROFi Poretec Renovier- und Saniersysteme sorgen für ein Raumklima ohne schädliche Sporen und Pilze.



	Produkte	Anwendung		Interaktion mit Wasser		Untergrund		
		innen	außen	hydrophob	hydrophil	mineralisch	organisch	
FARBEN & GRUNDIERUNGEN	KALK	PROFI Poretec Kalksinterwasser	•	•		•	•	
		PROFI Poretec Sumpfkalkspachtel	•	•		•	•	
		PROFI Poretec Kalkschlämme	•	•		•	•	
		PROFI Poretec Sumpfkalkfarbe	•	•		•	•	
		PROFI Poretec Sanierkalkfarbe innen	•			•	•	
		PROFI Poretec Sanierkalkfarbe außen		•		•	•	
	SILKAT & SILIKON/SILIKAT	PROFI Poretec RESIL innen	•			•	•	•
		PROFI Poretec RESIL pur	•	•		•	•	
		PROFI Poretec RESIL		•	•		•	
		PROFI Poretec RESIL antik		•	•		•	
		PROFI Poretec RESIL phil	•	•		•	•	
		PROFI Poretec RESIL phil antik	•	•		•	•	
		PROFI Poretec RESOL		•	•		•	•
		PROFI Poretec RESOL antik		•		•	•	•
PROFI Poretec SISI		•	•		•	•		
PROFI Poretec REKON		•	•		•	•		
PROFI Poretec Contact	•	•		•	•	•		
PROFI Poretec Fixativ	•	•		•	•			
PROFI Poretec Fixativ Spezial	•	•		•	•			
ERGÄNZUNGSPRODUKTE	ERGÄNZUNGSPRODUKTE	Fassadenabbeizer		•			•	
		Fassadenabbeizer Premium		•			•	
		PROFI Poretec Ätzflüssigkeit	•	•			•	
		PROFI Poretec Primal CM 330	•	•			•	•
		PROFI Poretec FA 1		•			•	•



RENOVIER- & SANIERSYSTEME

Je nach Sanierungsbedarf stehen Ihnen hochwertige Saniersysteme zur Verfügung. Optimal aufeinander abgestimmte Systemkomponenten ermöglichen dabei ein nachhaltiges Ergebnis. PROFi Poretec Renovier- und Saniersysteme erfüllen die Anforderungen des Denkmalschutzes und erlauben einen schonenden Eingriff in das Baudenkmal.