

# SW-RECON STÜTZWANDSYSTEM

Die bessere Natursteinmauer ist aus Beton.



*Concrete mission since 1910*

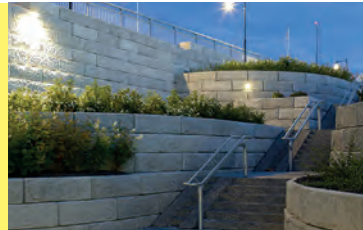
**SW**  
**Umwelttechnik**  
ÖSTERREICH



# DIE BESSERE NATURSTEINMAUER IST AUS BETON

Durch das optimierte System der einzelnen Blöcke wird gegenüber herkömmlichen Steinsatz-Mauern ein enormer Zeitvorteil beim Versetzen erzielt. Eine Stützmauer mit ca. 50 m<sup>2</sup> kann in weniger als einem Tag fertig aufgebaut werden.

In Österreich nur von  
**exklusiv**  
SW Umwelttechnik



Individuelle Ausführungen wie z. B. Beleuchtungskörper oder die Integration von Zaunsäulen sind jederzeit realisierbar.



Unzählige Gestaltungsmöglichkeiten: SW-RECON Stützwandsysteme erfüllen höchste technische und ästhetische Ansprüche.



- „Trocken“ zu versetzen (ohne Mörtel!)
- Wunderschöne Optik
- Beste Beständigkeit durch hohe Betonqualität
- Entwickelt und getestet für höchste Belastungen
- Individuelle Lösungen

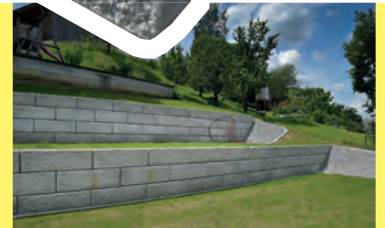
## SW-RECON STÜTZWANDSYSTEM



➤ Ab sofort auch in der Oberflächenvariante „Rustic“ erhältlich.  
Die klein-gliedrige Optik mit den gleichen statischen Eigenschaften!



Unsere Experten unterstützen  
von der Planung bis zur  
fertigen Wand: Ihr Projekt in  
besten Händen.

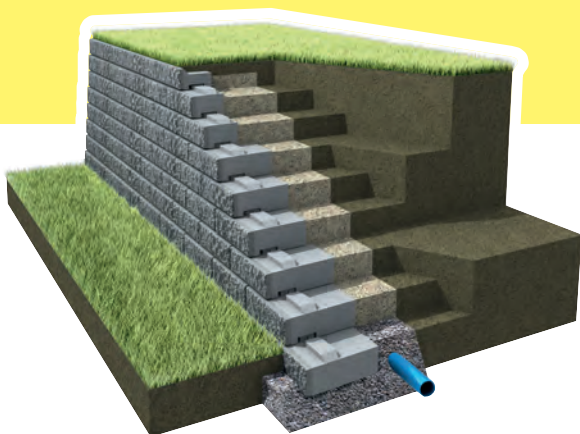


Die Granit-Oberfläche  
erfüllt höchste ästhetische  
Ansprüche. Weitere  
Oberflächenvarianten  
sind auf Anfrage möglich.

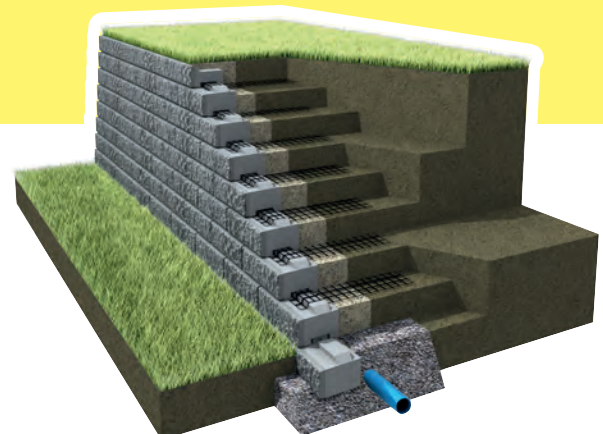


Nahezu alle denkbaren Stützwandverläufe und Anwendungen sind möglich.  
Sogar Wandhöhen von bis zu 5 m sind ohne Geländeanker realisierbar.  
Für Applikationen mit höheren statischen Anforderungen sind größere Steinblöcke erhältlich.  
Zusätzlich können so genannte Geogitter eingebracht werden, um die Stabilität und den Verbund  
mit dem Hang zu stärken.

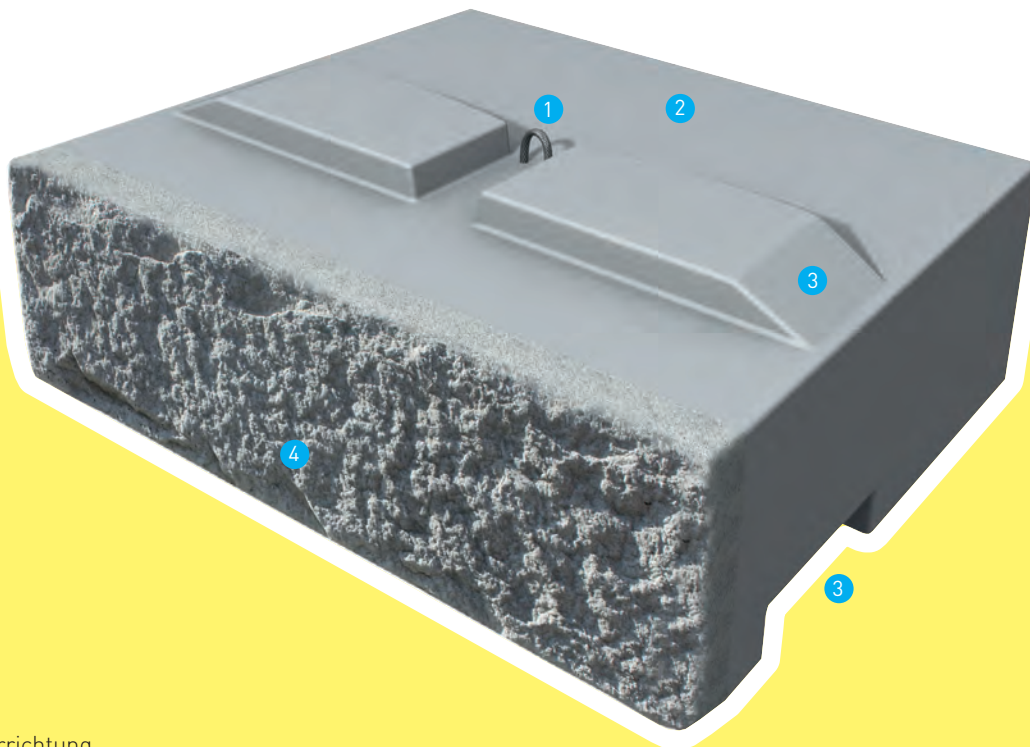
Für alle anderen, weniger extremen Einsätze, können kleinere Blöcke Verwendung finden,  
die sowohl Zeit als auch Kosten sparen.



Variante Schwerlastmauer



Variante Geogitter



- 1 Hebevorrichtung
- 2 Speziell konische und gebogene Form ermöglicht Bauradien > 6,5 m
- 3 Nut- und Federbauweise gewährleistet Verschiebesicherung
- 4 Naturnahe Granitoptik

### 1000 UND 1 GESTALTUNGSVARIANTEN

SW-RECON-Systeme bilden ein umfassendes und komplettes Paket für ästhetische und funktionelle Stützmauern. Der Aufbau einer SW-RECON-Stützwand erfolgt nach dem Baukasten-Prinzip. Ein geniales Versetz-System kombiniert mit höchster Qualität garantiert schnellste individuelle Realisierung.

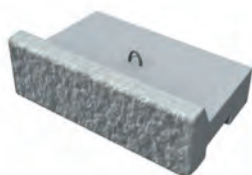
# SO GENIAL WIE EINFACH



Einfache und schnelle Montage mit Hilfe beliebiger Hebezeuge.



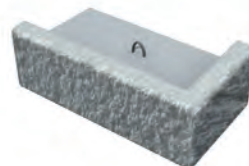
RCG-A60EL



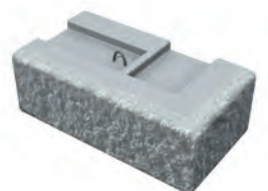
RCG-A60



RCG-A60H



CG-A60ER



RCG-N60E



VORHER



NACHHER



Auch Treppenlösungen und frei stehende Mauern können mit SW-RECON realisiert werden.

### SCHRITT FÜR SCHRITT ERRICHTET

Die Stützwände können mit Hilfe einfacher Baugeräte leicht versetzt werden. Es sind weder Mörtel noch Anker notwendig.

1. Aushub
2. Vorbereitung des Untergrundes
3. Vorbereitung der Drainage
4. Versetzen der Steine („Trocken“)
5. Hinterfüllen und Verdichten

Ihre Stützmauer steht!

SW-RECON Stützmauern sind frost-/tausalzbeständig und können sowohl im als auch unter Wasser eingesetzt werden.



### PLANUNG UND AUSFÜHRUNG

Für Ihr konkretes Projekt bieten wir Ihnen eine individuelle Planung und Kalkulation. Jede SW-RECON-Stützmauer muss von einem konzessionierten Bauunternehmen errichtet werden. Bitte fordern Sie unsere umfassende Konstruktions- und Einbauanleitung an.

### SPEZIFIKATIONEN DER BLÖCKE

Frontabmessung: 122 cm x 41 cm

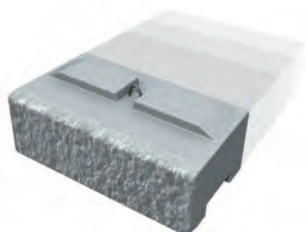
Tiefen: 60, 100, 115 und 150 cm

Gewicht: 450 bis 1.350 kg pro Block

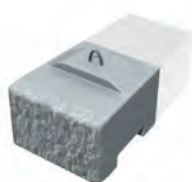
Betonqualität: mind. C 25/30 B5

Versetzhilfen: Stapler, Bagger, Kran, Kiplader, etc.

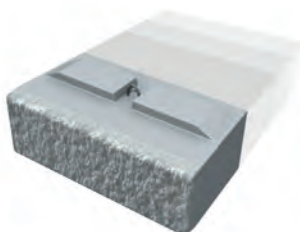
Neigung der Stützmauer von 3,6° (Standard) bis 7,2°



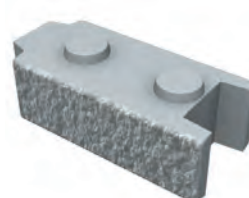
RCG-N60  
RCG-N100  
RCG-N115  
RCG-N150



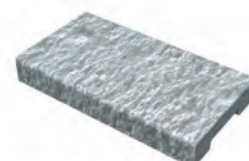
RCG-N60H  
RCG-N100H



RCG-B60  
RCG-B100  
RCG-B115  
RCG-B150



RCG-V60



RCG-D66

# **SW Umwelttechnik**

## **ÖSTERREICH**

SW Umwelttechnik Österreich GmbH  
A 9021 Klagenfurt, Bahnstraße 87-93  
A 4522 Sierning, Steyrer Straße 39a  
A 9900 Lienz, Stribacherstraße 6

Tel. +43 463 32109-100  
[office@sw-umwelttechnik.at](mailto:office@sw-umwelttechnik.at)  
[www.sw-klaeranlage.at](http://www.sw-klaeranlage.at) | [www.sw-umwelttechnik.at](http://www.sw-umwelttechnik.at)

*Concrete mission since 1910*

